



現場が変わる

意識が変わる

DXの"きっかけ"がここに

# ホームセンター 「グッデイ」に学ぶ バックヤードツアー

九州を代表するDX先進企業「グッデイ」の現場を特別に視察!

経営者・現場社員の“生の声”から、DX成功の本質を学びませんか?

2025

11.12

Wednesday

13:00 ▶ 17:00

**視察先** 株式会社グッデイ

講話会場

▶グッデイ本社(福岡市中央区天神1丁目6-8 天神ツインビル14階)

視察会場

▶グッデイ姪浜店(福岡市西区姪の浜2丁目22-25)

**対象** DX導入に課題を抱える  
中小企業の経営者・後継者の皆さま

**定員** 先着15名(1社2名まで) **参加費** 無料

## 申込方法とお願い

- 右記の二次元コードまたはWebページよりお申し込みください。  
申込フォームURL <https://forms.gle/ef2iwJWkk2zPmgVe8>
- 申込締切:2025年10月29日(水)17:00
- 本イベントは**先着順**にて受け付けます。定員(15名)に達し次第、  
受付を締め切らせていただきますので、お早めにお申し込みください。
- 会場間の移動は各自でお願いいたします。

お申込は  
コチラ



主催 / 九州DX推進コンソーシアム、一般社団法人九州経済連合会

問合せ

九州DX推進コンソーシアム事務局 デロイト トーマツ グループ [担当▷森]  
✉ kyushu\_adxo@tohmatu.co.jp

(一社)九州経済連合会 [担当▷田淵]  
☎ 092-791-4278 ✉ ict@kyukeiren.or.jp

# なぜ、今「グッデイ」から学ぶのか？



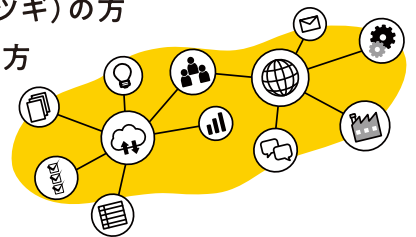
ホームセンター「グッデイ」を運営する株式会社グッデイは、人口減少や顧客ニーズの多様化といった時代の変化に対応しつつ、競争優位性を確保するため、デジタル技術を駆使した店舗運営の効率化など、全社的なDX化を推進してきました。この取り組みは、2022年「第1回 日本DX大賞」大規模法人部門での大賞受賞をはじめ、高い評価を得ております。今回の視察では、「なぜDXが必要だったのか」「どうやって現場の抵抗を乗り越えたのか」「ITに不慣れな社員でも使いこなせる秘訣は?」など、参加者が本当に知りたい"本音"の部分をも、経営者と現場、両方の視点から深く学ぶことができます。

## 当日のプログラム(予定)

時間	内容	ポイント
13:00~14:30	<b>第1部</b> 柳瀬社長による講話 「グッデイにおけるDX化の取り組み」	<ul style="list-style-type: none"><li>● 地方のアナログ小売業者がDX成功企業になれた理由。</li><li>● 組織風土を変える苦勞。</li><li>● 少ない投資でもDXは始められる。</li><li>● 組織の意識変革を促す“きっかけ”を得られます。</li></ul>
14:30~15:30	移動▶各自でグッデイ姪浜店へご移動いただきます	
15:30~17:00	<b>第2部</b> 店舗視察&現場の声 「バックヤードで見るDXの現場」	<ul style="list-style-type: none"><li>● ITツールが実際に使われている現場をその目で確認!</li><li>● 店舗社員から「業務上でどの様にIT活用しているのか」や「導入後の変化」など、リアルな声を聞くことができます。</li><li>● 「自分たちでもできるかも」という気付きを得られます。</li></ul>

こんな方におすすめです!

- ✓ DXの必要性は感じるが、何から手をつければ良いか分からない経営者の方
- ✓ 事業承継を控え、自社の変革を考えている後継者(アツギ)の方
- ✓ ITツールを導入したが、現場で活用されずに悩んでいる方
- ✓ 従業員のITリテラシーに不安を感じている方



## 会場アクセス

### 第1部会場

#### グッデイ本社

福岡市中央区天神1丁目6-8  
天神ツインビル14階



### 第2部会場

#### グッデイ姪浜店

福岡市西区姪の浜2丁目22-25



問合せ

九州DX推進コンソーシアム事務局 デロイト トーマツ グループ [担当▷森]  
✉ kyushu\_adxo@tohmatu.co.jp

(一社)九州経済連合会 [担当▷田淵]  
☎ 092-791-4278 ✉ ict@kyukeiren.or.jp