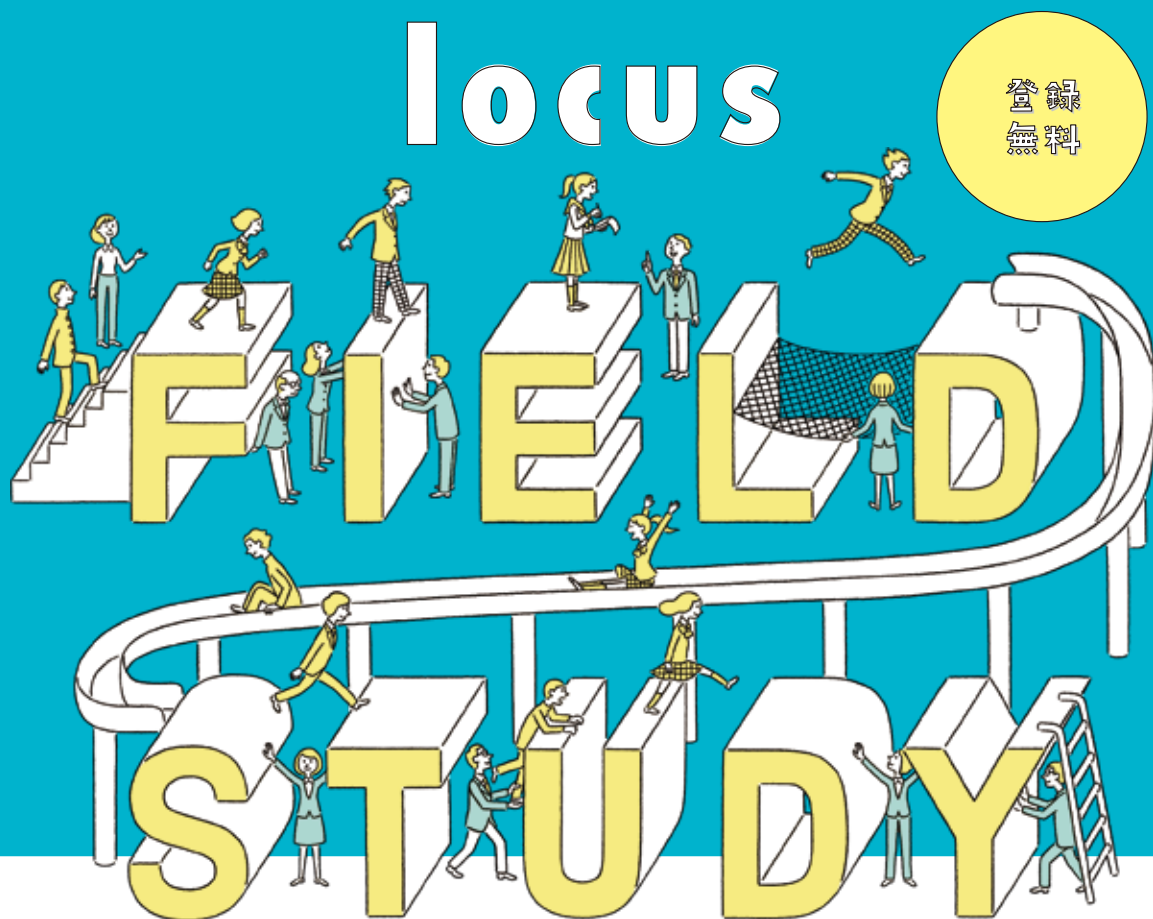


高校生に対して自社をPRする絶好の機会です！！

# 高校生向け 『フィールドスタディ（会社見学）』 受入企業大募集



地域を学ぶオンライン学習サイト「locus（ローカス）」が、2020年4月にオープンしました。locusは、地方や地域の経済圏をリアルな教材、とし、学びの題材として、地域企業の取り組み、に焦点を当てたフィールドスタディ（会社見学）を含む探究学習プログラムです。近年、企業が抱える課題の中で人材確保（Uターン、地元就職の促進）があります。そこで本事業を通じ、高校生のうちから地元企業の魅力や仕事を学習してもらい、Uターン・地元就職につなげることを目的としております。

locus内「フィールドスタディ」にご協力頂ける企業さまのご登録（無料）をお待ちしております！

高校生のフィールドスタディ（会社見学）の受け入れをご検討いただける企業さまは、QRコードより専用フォームにご入力お願いいたします。

locus OFFICIAL WEB <https://locus.mynavi.jp/>



共催：草津市・草津商工会議所



locus  
Powered by マイナビ

# What is "locus" ?

## 「教育」を切り口に、地域(Local)の課題解決に 焦点(focus)を当てるプログラム

locusは、地域を知り、地域企業を活用し、学習する総合オンライン学習サイトです。地域の企業でのフィールドスタディ(会社見学)を通して、高校生が自身のキャリアを考えながら、地域と企業のつながりや、企業が取り組む社会課題を知り、地域との関わり方を「自分ごと化」して考える機会を提供します。普段関わることでできない学生との出会いを創出し、将来の担い手になり得る人材としての気付きを与えます。

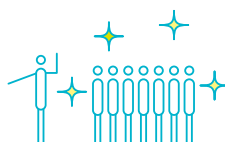
### locus掲載・フィールドスタディ(会社見学)受け入れのメリット



企業情報を  
無料で掲載



AIレコメンド導入でブランドイメージに捉われな  
い生徒との接点を創出。



高校時代に地域企業の  
モノづくり・コトづくりを  
知ってもらうことで、将来  
の担い手を育む。



受け入れマニュアル(ス  
ライドテンプレート等)を  
こちら側で用意し、企業  
のご負担を軽減。

…など メリットが多数

高校生に対し、地域企業の認知度を上げて、将来的な地元就職を促進

### < locus登録から高校生受け入れまでの流れ >

- 企業のみなさまに実施していただきたいフィールドスタディ受け入れ時間は3時間程度です。(受け入れマニュアルをご用意しています。)
- ご登録後、必ず受け入れをお願いするものではございません。ご登録後、日程等をご確認いただき、最終的な受け入れの可否をご判断ください。

フィールドスタディプログラムでは、企業での会社見学に参加する前に、高校内で事前学習を行います。  
事前学習では、企業のプロフィールを事前に調べたり、企業訪問時の質問内容を考え、フィールドスタディ当日の準備をします。



※1: 受け入れ可能な場合は原簿登録

※2: 予約が入らない場合もございます。予約者の情報はシステムでご確認いただけます。

### フィールドスタディ受け入れご協力をお願い

高校生のフィールドスタディ受け入れをご検討いただける企業さまは、  
(QRコードより専用フォームにご入力お願いいたします。)



株式会社マイナビ 未来応援事業本部 高校企画推進部

Email: locus-info@mynavi.jp

受付時間: 9:30~17:30(土日祝を除く)

locus Official web: <https://locus.mynavi.jp/>